

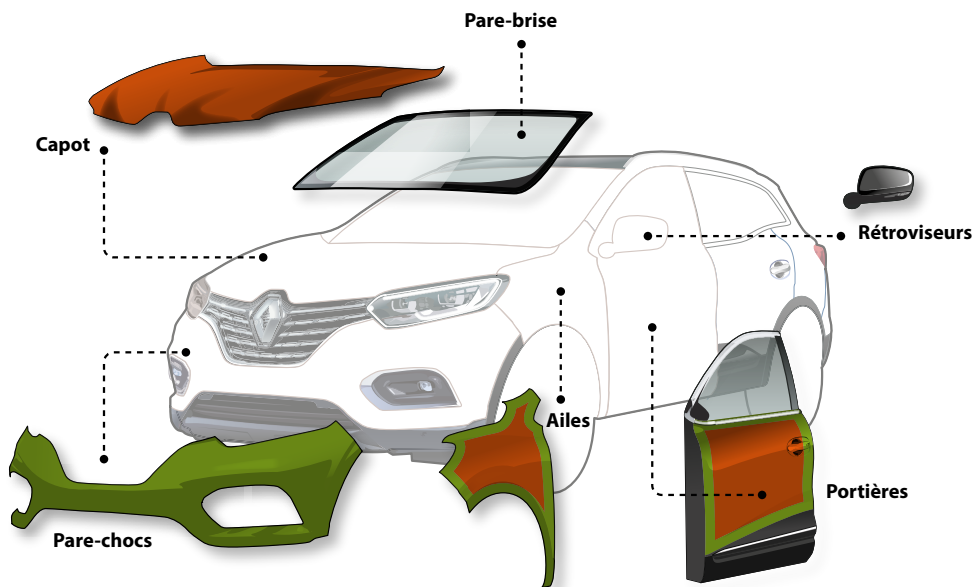
Mémento Forfaits Carrosserie 2022



Présentation

Bienvenue dans le mémento des Forfaits Carrosserie Renault 2022.

Il vous permettra d'identifier les différents forfaits tarifaires à appliquer pour votre client en fonction de la zone où se situe l'impact sur la carrosserie et de sa taille.



Forfait 1 Forfait 2

Le défaut est inférieur au diamètre d'une pièce de 2€



Forfait 3 Forfait 4

Le défaut est inférieur à la largeur de la carte bleue



Forfait 5 Forfait 6 Forfait 7

Le défaut est supérieur à la largeur de la carte bleue

ZONES VERTES
Réparations rapides

ZONES ROUGES
Réparations rapides

Réparations standard

| | Renault / Autres marques | Dacia | Alpine | Renault / Autres marques | Dacia | Alpine | Renault / Autres marques | Dacia | Alpine | |
|-------------------------------------|--------------------------|-----------|--------|--------------------------|-------|--------|--------------------------|-------|--------|------|
| ZONES VERTES Réparations rapides | | Forfait 1 | | Forfait 3 | | | | | | |
| | 99€ | 99€ | 179€ | 209€ | 189€ | 299€ | | | | |
| ZONES ROUGES Réparations rapides | | Forfait 2 | | Forfait 4 | | | | | | |
| | 169€ | 149€ | 239€ | 299€ | 259€ | 429€ | | | | |
| Réparations standard | | | | | | | Forfait 5 | 369€ | 329€ | 499€ |
| | | | | | | | Forfait 6 | 409€ | 359€ | 559€ |
| | | | | | | | Forfait 7 | 489€ | 429€ | 689€ |



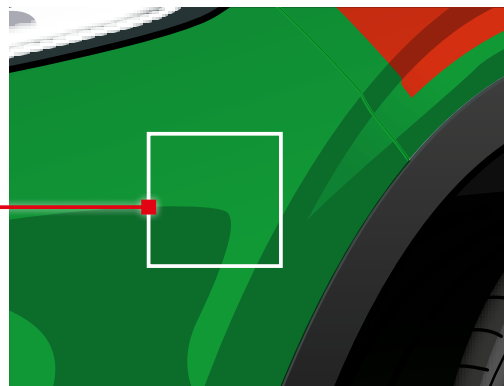
Forfait Réparation 1

Renault, Dacia, Alpine et autres marques

Diagnostic

Détection

- ▶ **Zone verte**
- Griffe, rayure, bosse de diamètre inférieur ou égal au **diamètre d'une pièce de 2€**
- Pas de notion de profondeur
- Hors capot et teintes spéciales



Intervention

- Mastic, sous-couche, base et vernis sur une zone inférieure à un format A4

| Forfait complet TTC | | | | | |
|---------------------|----------------|-------------|--------------------------|-------------|--------------|
| Forfait | TM préparation | TM peinture | Renault / Autres marques | Dacia | Alpine |
| Forfait 1 | 0 h | 1 h | 99 € | 99 € | 179 € |

Toutes teintes sauf :

| | | | | | | | |
|------------|-------------|-------------|--------------|--------------|----------------|--------------|-----------------|
| Gris métal | Blanc nacré | Beige métal | Rouge flamme | Jaune sirius | Couleurs mates | Bleu céladon | Orange valencia |
|------------|-------------|-------------|--------------|--------------|----------------|--------------|-----------------|

et teintes équivalentes autres marques



Forfait Réparation 2

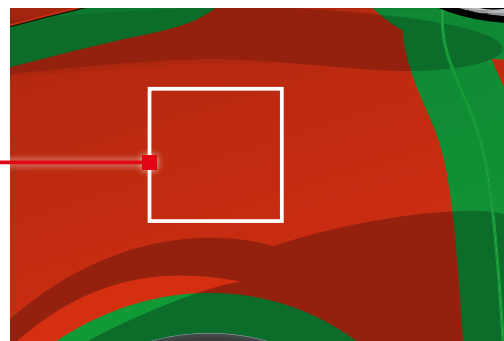
Renault, Dacia, Alpine et autres marques

Diagnostic

Détection

► Zone rouge

- Griffe, rayure, bosse de diamètre inférieur ou égal au **diamètre d'une pièce de 2€**
- Pas de notion de profondeur
- Hors jaune sirius et couleurs mates
- Hors capot et teintes spéciales



Intervention

- Mastic, sous-couche, base et vernis sur une zone inférieure à un format A4

| Forfait complet TTC | | | | | |
|---------------------|----------------|----------------|--------------------------|--------------|--------------|
| Forfait | TM préparation | TM peinture | Renault / Autres marques | Dacia | Alpine |
| Forfait 2 | 0 ^h | 1 ^h | 169 € | 149 € | 239 € |

| Toutes teintes sauf : | | | |
|--|----------------|--------------|-----------------|
| Jaune sirius | Couleurs mates | Bleu céladon | Orange valencia |
| et teintes équivalentes autres marques | | | |

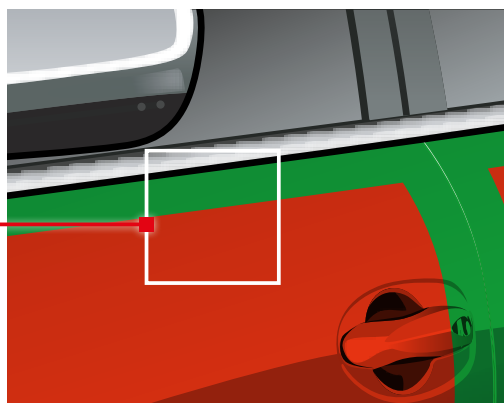
Forfait Réparation 3

Renault, Dacia, Alpine et autres marques

Diagnostic

Détection

- ▶ **Zone verte**
- Griffe, rayure, bosse de diamètre **inférieur à la largeur d'une carte bleue**
- **Légère profondeur**
- Hors capot et teintes spéciales



Intervention

- Vernis sur une zone plus large
- Mastic, sous-couche, base et vernis sur une zone inférieure à un format A4

Forfait complet TTC

| Forfait | TM préparation | TM peinture | Renault / Autres marques | Dacia | Alpine |
|----------------------|-------------------|----------------|--------------------------------|--------------|--------------|
| Forfait 3 | 1h | 1h | 209 € | 189 € | 299 € |

Toutes teintes sauf :



et teintes équivalentes autres marques

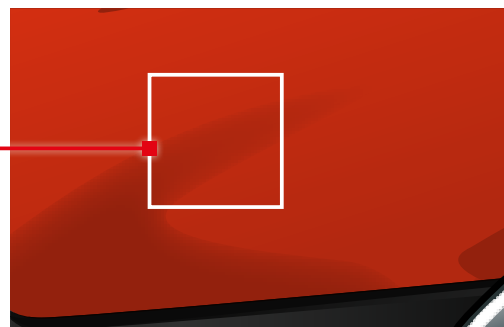
Forfait Réparation 4

Renault, Dacia, Alpine et autres marques

Diagnostic

Détection

- ▶ **Zone rouge**
- Griffe, rayure, bosse de diamètre **inférieur à la largeur d'une carte bleue**
- Légère profondeur
- Hors jaune sirius et couleurs mates
- Hors capot et teintes spéciales



Intervention

- Vernis sur une zone plus large
- Mastic, sous-couche, base et vernis sur une zone inférieure à un format A4

| Forfait complet TTC | | | | | |
|---------------------|----------------------|----------------------|-------------------------------|--------------|--------------|
| Forfait | TM préparation | TM peinture | Renault/ Autres marques | Dacia | Alpine |
| Forfait 4 | 1^h | 2^h | 299 € | 259 € | 429 € |

| Toutes teintes sauf : | | | |
|--|----------------|--------------|-----------------|
| Jaune sirius | Couleurs mates | Bleu céladon | Orange valencia |
| et teintes équivalentes autres marques | | | |

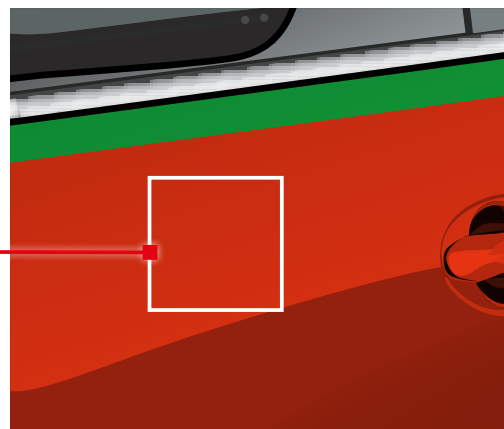


Forfaits Réparation 5 - 6 - 7

Diagnostic

Détection

- ▶ Teintes équivalentes autres marques
- Griffe, rayure, bosse de diamètre supérieur à la largeur d'une carte bleue
- Légère profondeur



Intervention

- Passage cabine standard
- Teintes équivalentes autres marques

| Forfait complet TTC | | | | | |
|---------------------|-------------|----------------|--------------------------|-------|--------|
| Forfait | TM peinture | TM préparation | Renault / Autres marques | Dacia | Alpine |
| Forfait 5 | 2,5 h | 0,5 h | 369 € | 329 € | 499 € |
| Forfait 6 | 2,5 h | 1 h | 409 € | 359 € | 559 € |
| Forfait 7 | 2,5 h | 2 h | 489 € | 429 € | 689 € |

Forfaits Rénovation Optique

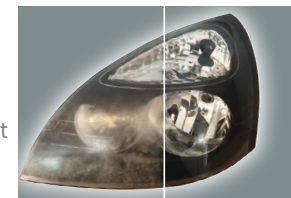
Renault, Dacia et autres marques

Les optiques sont un élément majeur de sécurité et de visibilité. Ils font partie des pièces les plus impactées en cas d'accidents.

Pour la réparation d'optiques, les rayures doivent uniquement être en surface.



avant



après

Le ternissement de la vitre qui intervient suite à une exposition durable aux rayons UV est un défaut qui peut être réparé.

En revanche, une vitre en polycarbonate cassée (d'un projecteur, d'un feu ou d'un module LED) est un dommage qui entraîne systématiquement le remplacement de l'optique.

Inclus

- La main-d'œuvre de réparation et les produits de rénovation associés

| Opération | Code | TM | Forfait TTC |
|--------------------------|--------|------------------|-------------|
| Renault / Autres marques | | | |
| Forfait 1 optique | RYPNQ0 | 0,9 ^h | 69 € |
| Forfait 2 optiques | RYPNQ1 | 1,5 ^h | 129 € |
| Dacia | | | |
| Forfait 1 optique | DYPNQ0 | 0,9 ^h | 69 € |
| Forfait 2 optiques | DYPNQ1 | 1,5 ^h | 129 € |



Forfaits Réparation Pare-brise

Les 4 types de dommages réparables

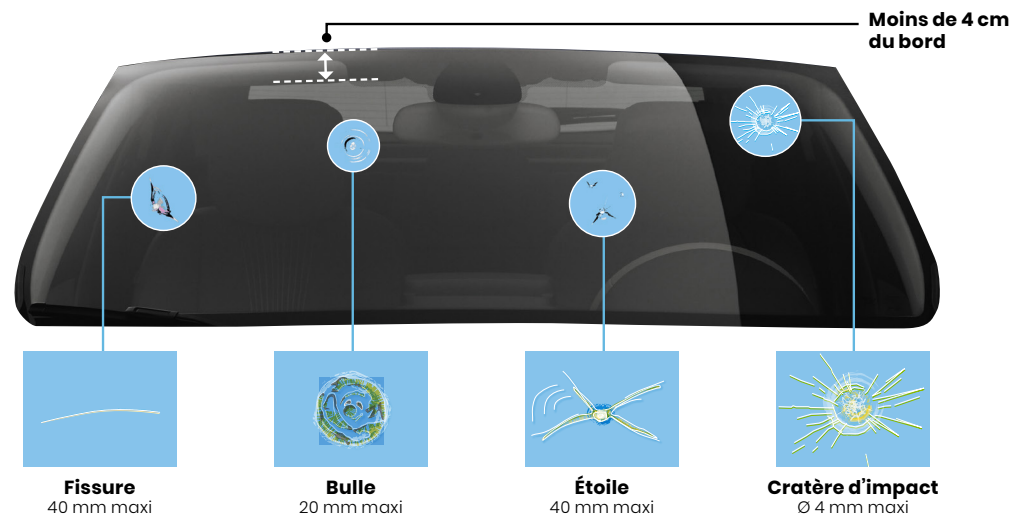
Les dommages réparables sont ceux qui ne sont situés ni dans le champ de vision du conducteur, ni à moins de 4 cm des bords du pare-brise.

C'est donc la première chose à vérifier lors du tour du véhicule.



Prévoir le remplacement du pare-brise à partir de 3 impacts.

| Forfait complet TTC | |
|------------------------|-----------------------|
| 1 ^{er} impact | 2 ^e impact |
| 89 € | + 59 € |





Ces forfaits comprennent **la main-d'œuvre et les matériaux répertoriés dans la colonne « matériel » ci-dessous :**

| | Matériel | Code forfait | | Référence |
|---------|--------------------------------------|--------------------------------|-------------------------------|---------------|
| | | RVPNB0 | RVPNC0 | |
| | | Forfait 1 ^{er} impact | Forfait 2 ^e impact | |
| Renault | Résine Talon rouge | 1/5 | 1/5 | 77 11 170 412 |
| | Résine Talon vert | 1/10 | 1/10 | 77 11 170 413 |
| | Pâte à polir | 1/20 | 1/20 | 77 11 170 414 |
| | Gel de fixation Talon | 1/40 | 1/40 | 77 11 170 415 |
| | Rouleau film écran | 1/20 | 1/20 | 77 11 170 416 |
| | Éventuellement 1 foret carbure Talon | 1/3 | - | 77 11 170 418 |

| | Matériel | Code forfait | | Référence |
|----------------|--------------------------------------|--------------------------------|-------------------------------|---------------|
| | | ZVPNB0 | ZVPNC0 | |
| | | Forfait 1 ^{er} impact | Forfait 2 ^e impact | |
| Autres marques | Résine Talon rouge | 1/5 | 1/5 | 77 11 170 412 |
| | Résine Talon vert | 1/10 | 1/10 | 77 11 170 413 |
| | Pâte à polir | 1/20 | 1/20 | 77 11 170 414 |
| | Gel de fixation Talon | 1/40 | 1/40 | 77 11 170 415 |
| | Rouleau film écran | 1/20 | 1/20 | 77 11 170 416 |
| | Éventuellement 1 foret carbure Talon | 1/3 | - | 77 11 170 418 |

| | Matériel | Code forfait | | Référence |
|-------|--------------------------------------|--------------------------------|-------------------------------|---------------|
| | | DVPNB0 | DVPNC0 | |
| | | Forfait 1 ^{er} impact | Forfait 2 ^e impact | |
| Dacia | Résine Talon rouge | 1/5 | 1/5 | 77 11 170 412 |
| | Résine Talon vert | 1/10 | 1/10 | 77 11 170 413 |
| | Pâte à polir | 1/20 | 1/20 | 77 11 170 414 |
| | Gel de fixation Talon | 1/40 | 1/40 | 77 11 170 415 |
| | Rouleau film écran | 1/20 | 1/20 | 77 11 170 416 |
| | Éventuellement 1 foret carbure Talon | 1/3 | - | 77 11 170 418 |

Matériel



Codes forfaits par assurance

| Assurance | Forfaits nationaux | | | Forfaits locaux | | |
|---------------------------------|------------------------|-----------------------|---------------|------------------------|-----------------------|---------------|
| | 1 ^{er} impact | 2 ^e impact | Multi-impacts | 1 ^{er} impact | 2 ^e impact | Multi-impacts |
| COVEA AIS | - | - | MVPNZC | MVPLZC | MVPLYC | - |
| Renault/Dacia Assurances | - | - | MVPNZP | - | - | - |
| Macif | - | - | MVPNZA | MVPLZA | MVPLYA | - |
| Maif | MVPNZB | MVPNYB | - | MVPLZB | MVPLYB | - |
| Axa | MVPNZD | MVPNYD | - | MVPLZD | MVPLYD | - |
| Matmut | MVPNZE | MVPNYE | MVPNZN | MVPLZE | MVPLYE | MVPNZN |
| Generali | MVPNZF | MVPNYF | - | MVPLZF | MVPLYF | - |
| ACM | MVPNZH | MVPNYH | - | MVPLZH | MVPLYH | - |
| Assurance Locale | MVPNZI | MVPNYI | - | MVPLZI | MVPLYI | - |
| Groupama GAN | MVPNZJ | MVPNYJ | - | MVPLZJ | MVPLYJ | - |
| Pacificca | MVPNZK | MVPNYK | - | MVPLZK | MVPLYK | - |

Forfaits Renault

| Assurance | Code | Prix |
|------------------------------|--------|---------------|
| 1^{er} impact | RVPNB0 | 89 € |
| 2^e impact | RVPNC0 | + 59 € |

Forfaits Dacia

| Assurance | Code | Prix |
|------------------------------|--------|---------------|
| 1^{er} impact | DVPNB0 | 89 € |
| 2^e impact | DVPNC0 | + 59 € |

Assurance

Forfaits Rétroviseur

Renault, Dacia

Les rétroviseurs extérieurs sont des pièces régulièrement sujettes à de nombreux chocs. Les rayures présentes sur les coques de rétroviseurs sont réparables.

À l'inverse, un miroir cassé, un moteur de réglage défectueux ou encore un rétroviseur arraché sont des dommages qui entraînent systématiquement le remplacement du rétroviseur.



| Véhicule | Miroir gauche Code forfait TTC | Coquille gauche (peinte ou pas) Code forfait TTC | Miroir droit Code forfait TTC | Coquille droite (peinte ou pas) Code forfait TTC | Miroir gauche ET Coquille gauche (peinte ou pas) Code forfait TTC | Miroir droit ET Coquille droite (peinte ou pas) Code forfait TTC |
|-------------------------|--------------------------------------|---|-------------------------------------|---|--|---|
| Renault | | | | | | |
| Clio I | | | | | | |
| Clio II | | | | | | |
| Clio II | | | | | | |
| Captur | | | | | | |
| Dokker | | | | | | |
| Duster | | | | | | |
| Lodgy | | | | | | |
| Logan I / Sandero I | RYPNO1 | RYPNR1 | RYPNS1 | RYPNT1 | RYPNV1 | RYPNU1 |
| Logan II / Sandero II | 49 € | 49 € | 49 € | 49 € | 89 € | 89 € |
| Megane I / Scenic I | | | | | | |
| Megane II / Scenic II | | | | | | |
| Modus | | | | | | |
| Twingo I | | | | | | |
| Twingo II | | | | | | |
| Twingo III | | | | | | |
| Wind | | | | | | |
| Clio IV | | | | | | |
| Koleos | RYPNO2 | RYPNR2 | RYPNS2 | RYPNT2 | RYPNV2 | RYPNU2 |
| Laguna I | 59 € | 49 € | 59 € | 49 € | 99 € | 99 € |
| Megane III / Scenic III | | | | | | |
| ZOE | | | | | | |
| Clio V | | | | | | |
| Espace IV | | | | | | |
| Espace V | RYPNO3 | RYPNR3 | RYPNS3 | RYPNT3 | RYPNV3 | RYPNU3 |
| Kadjar | 79 € | 59 € | 79 € | 59 € | 129 € | 129 € |
| Laguna II | | | | | | |
| Laguna III | | | | | | |
| Dacia | | | | | | |
| Dokker | | | | | | |
| Duster | DYPNO1 | DYPNR1 | DYPNS1 | DYPNT1 | DYPNV1 | DYPNU1 |
| Lodgy | 49 € | 39 € | 49 € | 39 € | 79 € | 79 € |
| Logan I / Sandero I | | | | | | |
| Logan II / Sandero II | | | | | | |

Synthèse

Pour plus de lisibilité, les différents forfaits et leurs prix sont présentés sous forme de tableaux.

Afin d'en faciliter la compréhension, nous vous proposons un glossaire des principaux termes ou abréviations employés.

TM = temps de main-d'œuvre (moyen)

C'est le temps de main-d'œuvre nécessaire à la réalisation de l'opération.

- **1 TM** : 1 heure de main-d'œuvre
- **0,5 TM** : une demi-heure
- **0,1 TM** : 1/10^e d'heure, soit 6 minutes

Code DFM Web

Ce code est utilisé pour répertorier le forfait concerné, permettre une facturation rapide et vous éviter une perte de temps inutile.

Tarifs TTC

Tous nos tarifs s'entendent TTC maximum conseillés et incluent les pièces et la main-d'œuvre. Les coûts de retraitement des déchets ne sont pas compris dans les forfaits. L'ensemble des prestations et pièces proposées en forfaits peuvent également être acquises séparément. Si, pour une intervention, le véhicule de votre client n'apparaît pas dans la grille des forfaits, la prestation doit être facturée au devis.

Applicabilité

Les Forfaits Carrosserie s'appliquent à Renault, Dacia, Alpine et aux autres marques, à l'exception des Forfaits Rétroviseurs.



Forfaits Carrosserie Renault



| Opération | CODES DFM | Temps Peinture | Temps Redressage | Forfait complet € TTC |
|----------------------------|-----------|----------------|------------------|-----------------------|
| Aile avant gauche | RYPNA1 | 1 | 0 | 99 |
| | RYPNA2 | 1 | 0,5 | 169 |
| | RYPNA3 | 1 | 1 | 209 |
| | RYPNA4 | 1 | 2 | 299 |
| | RYPNA5 | 2,5 | 0,5 | 369 |
| | RYPNA6 | 2,5 | 1 | 409 |
| | RYPNA7 | 2,5 | 2 | 489 |
| Aile avant droite | RYPNC1 | 1 | 0 | 99 |
| | RYPNC2 | 1 | 0,5 | 169 |
| | RYPNC3 | 1 | 1 | 209 |
| | RYPNC4 | 1 | 2 | 299 |
| | RYPNC5 | 2,5 | 0,5 | 369 |
| | RYPNC6 | 2,5 | 1 | 409 |
| | RYPNC7 | 2,5 | 2 | 489 |
| Aile arrière gauche | RYPND1 | 1 | 0 | 99 |
| | RYPND2 | 1 | 0,5 | 169 |
| | RYPND3 | 1 | 1 | 209 |
| | RYPND4 | 1 | 2 | 299 |
| | RYPND5 | 2,5 | 0,5 | 369 |
| | RYPND6 | 2,5 | 1 | 409 |
| | RYPND7 | 2,5 | 2 | 489 |
| Aile arrière droite | RYPNE1 | 1 | 0 | 99 |
| | RYPNE2 | 1 | 0,5 | 169 |
| | RYPNE3 | 1 | 1 | 209 |
| | RYPNE4 | 1 | 2 | 299 |
| | RYPNE5 | 2,5 | 0,5 | 369 |
| | RYPNE6 | 2,5 | 1 | 409 |
| | RYPNE7 | 2,5 | 2 | 489 |

| Opération | CODES DFM | Temps Peinture | Temps Redressage | Forfait complet € TTC |
|-----------------------------|-----------|----------------|------------------|-----------------------|
| Bas de caisse gauche | RYPNF1 | 1 | 0 | 99 |
| | RYPNF2 | 1 | 0,5 | 169 |
| | RYPNF3 | 1 | 1 | 209 |
| | RYPNF4 | 1 | 2 | 299 |
| | RYPNF5 | 2,5 | 0,5 | 369 |
| | RYPNF6 | 2,5 | 1 | 409 |
| | RYPNF7 | 2,5 | 2 | 489 |
| Bas de caisse droite | RYPNG1 | 1 | 0 | 99 |
| | RYPNG2 | 1 | 0,5 | 169 |
| | RYPNG3 | 1 | 1 | 209 |
| | RYPNG4 | 1 | 2 | 299 |
| | RYPNG5 | 2,5 | 0,5 | 369 |
| | RYPNG6 | 2,5 | 1 | 409 |
| | RYPNG7 | 2,5 | 2 | 489 |
| Bouclier avant | RYPNH1 | 1 | 2 | 99 |
| | RYPNH2 | 1 | 0,5 | 169 |
| | RYPNH3 | 1 | 1 | 209 |
| | RYPNH4 | 1 | 2 | 299 |
| | RYPNH5 | 2,5 | 0,5 | 369 |
| | RYPNH6 | 2,5 | 1 | 409 |
| | RYPNH7 | 2,5 | 2 | 489 |
| Bouclier arrière | RYPNI1 | 1 | 0 | 99 |
| | RYPNI2 | 1 | 0,5 | 169 |
| | RYPNI3 | 1 | 1 | 209 |
| | RYPNI4 | 1 | 2 | 299 |
| | RYPNI5 | 2,5 | 0,5 | 369 |
| | RYPNI6 | 2,5 | 1 | 409 |
| | RYPNI7 | 2,5 | 2 | 489 |
| Capot | RYPNJ1 | 2,5 | 0,5 | 369 |
| | RYPNJ2 | 2,5 | 1 | 409 |
| | RYPNJ3 | 2,5 | 2 | 489 |

| Opération | CODES DFM | Temps Peinture | Temps Redressage | Forfait complet € TTC |
|-----------------------------|-----------|----------------|------------------|-----------------------|
| Porte avant gauche | RYPNK1 | 1 | 0 | 99 |
| | RYPNK2 | 1 | 0,5 | 169 |
| | RYPNK3 | 1 | 1 | 209 |
| | RYPNK4 | 1 | 2 | 299 |
| | RYPNK5 | 2,5 | 0,5 | 369 |
| | RYPNK6 | 2,5 | 1 | 409 |
| | RYPNK7 | 2,5 | 2 | 489 |
| Porte avant droite | RYPNP1 | 1 | 0 | 99 |
| | RYPNP2 | 1 | 0,5 | 169 |
| | RYPNP3 | 1 | 1 | 209 |
| | RYPNP4 | 1 | 2 | 299 |
| | RYPNP5 | 2,5 | 0,5 | 369 |
| | RYPNP6 | 2,5 | 1 | 409 |
| | RYPNP7 | 2,5 | 2 | 489 |
| Porte arrière gauche | RYPNM1 | 1 | 0 | 99 |
| | RYPNM2 | 1 | 0,5 | 169 |
| | RYPNM3 | 1 | 1 | 209 |
| | RYPNM4 | 1 | 2 | 299 |
| | RYPNM5 | 2,5 | 0,5 | 369 |
| | RYPNM6 | 2,5 | 1 | 409 |
| | RYPNM7 | 2,5 | 2 | 489 |
| Porte arrière droite | RYPNN1 | 1 | 0 | 99 |
| | RYPNN2 | 1 | 0,5 | 169 |
| | RYPNN3 | 1 | 1 | 209 |
| | RYPNN4 | 1 | 2 | 299 |
| | RYPNN5 | 2,5 | 0,5 | 369 |
| | RYPNN6 | 2,5 | 1 | 409 |
| | RYPNN7 | 2,5 | 2 | 489 |

Forfaits Carrosserie Dacia



| Opération | CODES DFM | Temps Peinture | Temps Redressage | Forfait complet € TTC |
|----------------------------|-----------|----------------|------------------|-----------------------|
| Aile avant gauche | DYPNA1 | 1 | 0 | 99 |
| | DYPNA2 | 1 | 0,5 | 149 |
| | DYPNA3 | 1 | 1 | 189 |
| | DYPNA4 | 1 | 2 | 259 |
| | DYPNA5 | 2,5 | 0,5 | 329 |
| | DYPNA6 | 2,5 | 1 | 359 |
| | DYPNA7 | 2,5 | 2 | 429 |
| Aile avant droite | DYPNC1 | 1 | 0 | 99 |
| | DYPNC2 | 1 | 0,5 | 149 |
| | DYPNC3 | 1 | 1 | 189 |
| | DYPNC4 | 1 | 2 | 259 |
| | DYPNC5 | 2,5 | 0,5 | 329 |
| | DYPNC6 | 2,5 | 1 | 359 |
| | DYPNC7 | 2,5 | 2 | 429 |
| Aile arrière gauche | DYPND1 | 1 | 0 | 99 |
| | DYPND2 | 1 | 0,5 | 149 |
| | DYPND3 | 1 | 1 | 189 |
| | DYPND4 | 1 | 2 | 259 |
| | DYPND5 | 2,5 | 0,5 | 329 |
| | DYPND6 | 2,5 | 1 | 359 |
| | DYPND7 | 2,5 | 2 | 429 |
| Aile arrière droite | DYPNE1 | 1 | 0 | 99 |
| | DYPNE2 | 1 | 0,5 | 149 |
| | DYPNE3 | 1 | 1 | 189 |
| | DYPNE4 | 1 | 2 | 259 |
| | DYPNE5 | 2,5 | 0,5 | 329 |
| | DYPNE6 | 2,5 | 1 | 359 |
| | DYPNE7 | 2,5 | 2 | 429 |

| Opération | CODES DFM | Temps Peinture | Temps Redressage | Forfait complet € TTC |
|-----------------------------|-----------|----------------|------------------|-----------------------|
| Bas de caisse gauche | DYPNF1 | 1 | 0 | 99 |
| | DYPNF2 | 1 | 0,5 | 149 |
| | DYPNF3 | 1 | 1 | 189 |
| | DYPNF4 | 1 | 2 | 259 |
| | DYPNF5 | 2,5 | 0,5 | 329 |
| | DYPNF6 | 2,5 | 1 | 359 |
| | DYPNF7 | 2,5 | 2 | 429 |
| Bas de caisse droite | DYPNG1 | 1 | 0 | 99 |
| | DYPNG2 | 1 | 0,5 | 149 |
| | DYPNG3 | 1 | 1 | 189 |
| | DYPNG4 | 1 | 2 | 259 |
| | DYPNG5 | 2,5 | 0,5 | 329 |
| | DYPNG6 | 2,5 | 1 | 359 |
| | DYPNG7 | 2,5 | 2 | 429 |
| Bouclier avant | DYPNH1 | 1 | 0 | 99 |
| | DYPNH2 | 1 | 0,5 | 149 |
| | DYPNH3 | 1 | 1 | 189 |
| | DYPNH4 | 1 | 2 | 259 |
| | DYPNH5 | 2,5 | 0,5 | 329 |
| | DYPNH6 | 2,5 | 1 | 359 |
| | DYPNH7 | 2,5 | 2 | 429 |
| Bouclier arrière | DYPNI1 | 1 | 0 | 99 |
| | DYPNI2 | 1 | 0,5 | 149 |
| | DYPNI3 | 1 | 1 | 189 |
| | DYPNI4 | 1 | 2 | 259 |
| | DYPNI5 | 2,5 | 0,5 | 329 |
| | DYPNI6 | 2,5 | 1 | 359 |
| | DYPNI7 | 2,5 | 2 | 429 |
| Capot | DYPNJ1 | 2,5 | 0,5 | 329 |
| | DYPNJ2 | 2,5 | 1 | 359 |
| | DYPNJ3 | 2,5 | 2 | 429 |

| Opération | CODES DFM | Temps Peinture | Temps Redressage | Forfait complet € TTC |
|-----------------------------|-----------|----------------|------------------|-----------------------|
| Porte avant gauche | DYPNK1 | 1 | 0 | 99 |
| | DYPNK2 | 1 | 0,5 | 149 |
| | DYPNK3 | 1 | 1 | 189 |
| | DYPNK4 | 1 | 2 | 259 |
| | DYPNK5 | 2,5 | 0,5 | 329 |
| | DYPNK6 | 2,5 | 1 | 359 |
| | DYPNK7 | 2,5 | 2 | 429 |
| Porte avant droite | DYPNP1 | 1 | 0 | 99 |
| | DYPNP2 | 1 | 0,5 | 149 |
| | DYPNP3 | 1 | 1 | 189 |
| | DYPNP4 | 1 | 2 | 259 |
| | DYPNP5 | 2,5 | 0,5 | 329 |
| | DYPNP6 | 2,5 | 1 | 359 |
| | DYPNP7 | 2,5 | 2 | 429 |
| Porte arrière gauche | DYPNM1 | 1 | 0 | 99 |
| | DYPNM2 | 1 | 0,5 | 149 |
| | DYPNM3 | 1 | 1 | 189 |
| | DYPNM4 | 1 | 2 | 259 |
| | DYPNM5 | 2,5 | 0,5 | 329 |
| | DYPNM6 | 2,5 | 1 | 359 |
| | DYPNM7 | 2,5 | 2 | 429 |
| Porte arrière droite | DYPNN1 | 1 | 0 | 99 |
| | DYPNN2 | 1 | 0,5 | 149 |
| | DYPNN3 | 1 | 1 | 189 |
| | DYPNN4 | 1 | 2 | 259 |
| | DYPNN5 | 2,5 | 0,5 | 329 |
| | DYPNN6 | 2,5 | 1 | 359 |
| | DYPNN7 | 2,5 | 2 | 429 |

Forfaits Carrosserie Alpine



| Opération | CODES DFM | Temps Peinture | Temps Redressage | Forfait complet € TTC |
|----------------------------|-----------|----------------|------------------|-----------------------|
| Aile avant gauche | AYPNA1 | 1 | 0 | 179 |
| | AYPNA2 | 1 | 0,5 | 239 |
| | AYPNA3 | 1 | 1 | 299 |
| | AYPNA4 | 1 | 2 | 429 |
| | AYPNA5 | 2,5 | 0,5 | 499 |
| | AYPNA6 | 2,5 | 1 | 559 |
| | AYPNA7 | 2,5 | 2 | 689 |
| Aile avant droite | AYPNC1 | 1 | 0 | 179 |
| | AYPNC2 | 1 | 0,5 | 239 |
| | AYPNC3 | 1 | 1 | 299 |
| | AYPNC4 | 1 | 2 | 429 |
| | AYPNC5 | 2,5 | 0,5 | 499 |
| | AYPNC6 | 2,5 | 1 | 559 |
| | AYPNC7 | 2,5 | 2 | 689 |
| Aile arrière gauche | AYPND1 | 1 | 0 | 179 |
| | AYPND2 | 1 | 0,5 | 239 |
| | AYPND3 | 1 | 1 | 299 |
| | AYPND4 | 1 | 2 | 429 |
| | AYPND5 | 2,5 | 0,5 | 499 |
| | AYPND6 | 2,5 | 1 | 559 |
| | AYPND7 | 2,5 | 2 | 689 |
| Aile arrière droite | AYPNE1 | 1 | 0 | 179 |
| | AYPNE2 | 1 | 0,5 | 239 |
| | AYPNE3 | 1 | 1 | 299 |
| | AYPNE4 | 1 | 2 | 429 |
| | AYPNE5 | 2,5 | 0,5 | 499 |
| | AYPNE6 | 2,5 | 1 | 559 |
| | AYPNE7 | 2,5 | 2 | 689 |

| Opération | CODES DFM | Temps Peinture | Temps Redressage | Forfait complet € TTC |
|-----------------------------|-----------|----------------|------------------|-----------------------|
| Bas de caisse gauche | AYPNF1 | 1 | 0 | 179 |
| | AYPNF2 | 1 | 0,5 | 239 |
| | AYPNF3 | 1 | 1 | 299 |
| | AYPNF4 | 1 | 2 | 429 |
| | AYPNF5 | 2,5 | 0,5 | 499 |
| | AYPNF6 | 2,5 | 1 | 559 |
| | AYPNF7 | 2,5 | 2 | 689 |
| Bas de caisse droite | AYPNG1 | 1 | 0 | 179 |
| | AYPNG2 | 1 | 0,5 | 239 |
| | AYPNG3 | 1 | 1 | 299 |
| | AYPNG4 | 1 | 2 | 429 |
| | AYPNG5 | 2,5 | 0,5 | 499 |
| | AYPNG6 | 2,5 | 1 | 559 |
| | AYPNG7 | 2,5 | 2 | 689 |
| Bouclier avant | AYPNH1 | 1 | 0 | 179 |
| | AYPNH2 | 1 | 0,5 | 239 |
| | AYPNH3 | 1 | 1 | 299 |
| | AYPNH4 | 1 | 2 | 429 |
| | AYPNH5 | 2,5 | 0,5 | 499 |
| | AYPNH6 | 2,5 | 1 | 559 |
| | AYPNH7 | 2,5 | 2 | 689 |
| Bouclier arrière | AYPNI1 | 1 | 0 | 179 |
| | AYPNI2 | 1 | 0,5 | 239 |
| | AYPNI3 | 1 | 1 | 299 |
| | AYPNI4 | 1 | 2 | 429 |
| | AYPNI5 | 2,5 | 0,5 | 499 |
| | AYPNI6 | 2,5 | 1 | 559 |
| | AYPNI7 | 2,5 | 2 | 689 |
| Capot | AYPNJ1 | 2,5 | 0,5 | 499 |
| | AYPNJ2 | 2,5 | 1 | 559 |
| | AYPNJ3 | 2,5 | 2 | 689 |

| Opération | CODES DFM | Temps Peinture | Temps Redressage | Forfait complet € TTC |
|-----------------------------|-----------|----------------|------------------|-----------------------|
| Porte avant gauche | AYPNK1 | 1 | 0 | 179 |
| | AYPNK2 | 1 | 0,5 | 239 |
| | AYPNK3 | 1 | 1 | 299 |
| | AYPNK4 | 1 | 2 | 429 |
| | AYPNK5 | 2,5 | 0,5 | 499 |
| | AYPNK6 | 2,5 | 1 | 559 |
| | AYPNK7 | 2,5 | 2 | 689 |
| Porte avant droite | AYPNP1 | 1 | 0 | 179 |
| | AYPNP2 | 1 | 0,5 | 239 |
| | AYPNP3 | 1 | 1 | 299 |
| | AYPNP4 | 1 | 2 | 429 |
| | AYPNP5 | 2,5 | 0,5 | 499 |
| | AYPNP6 | 2,5 | 1 | 559 |
| | AYPNP7 | 2,5 | 2 | 689 |
| Porte arrière gauche | AYPNM1 | 1 | 0 | 179 |
| | AYPNM2 | 1 | 0,5 | 239 |
| | AYPNM3 | 1 | 1 | 299 |
| | AYPNM4 | 1 | 2 | 429 |
| | AYPNM5 | 2,5 | 0,5 | 499 |
| | AYPNM6 | 2,5 | 1 | 559 |
| | AYPNM7 | 2,5 | 2 | 689 |
| Porte arrière droite | AYPNN1 | 1 | 0 | 179 |
| | AYPNN2 | 1 | 0,5 | 239 |
| | AYPNN3 | 1 | 1 | 299 |
| | AYPNN4 | 1 | 2 | 429 |
| | AYPNN5 | 2,5 | 0,5 | 499 |
| | AYPNN6 | 2,5 | 1 | 559 |
| | AYPNN7 | 2,5 | 2 | 689 |



Forfaits Carrosserie autres marques

| Opération | CODES DFM | Temps Peinture | Temps Redressage | Forfait complet € TTC |
|----------------------------|-----------|----------------|------------------|-----------------------|
| Aile avant gauche | ZYPNA1 | 1 | 0 | 99 |
| | ZYPNA2 | 1 | 0,5 | 169 |
| | ZYPNA3 | 1 | 1 | 209 |
| | ZYPNA4 | 1 | 2 | 299 |
| | ZYPNA5 | 2,5 | 0,5 | 369 |
| | ZYPNA6 | 2,5 | 1 | 409 |
| | ZYPNA7 | 2,5 | 2 | 489 |
| Aile avant droite | ZYPNC1 | 1 | 0 | 99 |
| | ZYPNC2 | 1 | 0,5 | 169 |
| | ZYPNC3 | 1 | 1 | 209 |
| | ZYPNC4 | 1 | 2 | 299 |
| | ZYPNC5 | 2,5 | 0,5 | 369 |
| | ZYPNC6 | 2,5 | 1 | 409 |
| | ZYPNC7 | 2,5 | 2 | 489 |
| Aile arrière gauche | ZYPND1 | 1 | 0 | 99 |
| | ZYPND2 | 1 | 0,5 | 169 |
| | ZYPND3 | 1 | 1 | 209 |
| | ZYPND4 | 1 | 2 | 299 |
| | ZYPND5 | 2,5 | 0,5 | 369 |
| | ZYPND6 | 2,5 | 1 | 409 |
| | ZYPND7 | 2,5 | 2 | 489 |
| Aile arrière droite | ZYPNE1 | 1 | 0 | 99 |
| | ZYPNE2 | 1 | 0,5 | 169 |
| | ZYPNE3 | 1 | 1 | 209 |
| | ZYPNE4 | 1 | 2 | 299 |
| | ZYPNE5 | 2,5 | 0,5 | 369 |
| | ZYPNE6 | 2,5 | 1 | 409 |
| | ZYPNE7 | 2,5 | 2 | 489 |

| Opération | CODES DFM | Temps Peinture | Temps Redressage | Forfait complet € TTC |
|-----------------------------|-----------|----------------|------------------|-----------------------|
| Bas de caisse gauche | ZYPNF1 | 1 | 0 | 99 |
| | ZYPNF2 | 1 | 0,5 | 169 |
| | ZYPNF3 | 1 | 1 | 209 |
| | ZYPNF4 | 1 | 2 | 299 |
| | ZYPNF5 | 2,5 | 0,5 | 369 |
| | ZYPNF6 | 2,5 | 1 | 409 |
| | ZYPNF7 | 2,5 | 2 | 489 |
| Bas de caisse droite | ZYPNG1 | 1 | 0 | 99 |
| | ZYPNG2 | 1 | 0,5 | 169 |
| | ZYPNG3 | 1 | 1 | 209 |
| | ZYPNG4 | 1 | 2 | 299 |
| | ZYPNG5 | 2,5 | 0,5 | 369 |
| | ZYPNG6 | 2,5 | 1 | 409 |
| | ZYPNG7 | 2,5 | 2 | 489 |
| Bouclier avant | ZYPNH1 | 1 | 0 | 99 |
| | ZYPNH2 | 1 | 0,5 | 169 |
| | ZYPNH3 | 1 | 1 | 209 |
| | ZYPNH4 | 1 | 2 | 299 |
| | ZYPNH5 | 2,5 | 0,5 | 369 |
| | ZYPNH6 | 2,5 | 1 | 409 |
| | ZYPNH7 | 2,5 | 2 | 489 |
| Bouclier arrière | ZYPNI1 | 1 | 0 | 99 |
| | ZYPNI2 | 1 | 0,5 | 169 |
| | ZYPNI3 | 1 | 1 | 209 |
| | ZYPNI4 | 1 | 2 | 299 |
| | ZYPNI5 | 2,5 | 0,5 | 369 |
| | ZYPNI6 | 2,5 | 1 | 409 |
| | ZYPNI7 | 2,5 | 2 | 489 |
| Capot | ZYPNJ1 | 2,5 | 0,5 | 369 |
| | ZYPNJ2 | 2,5 | 1 | 409 |
| | ZYPNJ3 | 2,5 | 2 | 489 |

| Opération | CODES DFM | Temps Peinture | Temps Redressage | Forfait complet € TTC |
|-----------------------------|-----------|----------------|------------------|-----------------------|
| Porte avant gauche | ZYPNK1 | 1 | 0 | 99 |
| | ZYPNK2 | 1 | 0,5 | 169 |
| | ZYPNK3 | 1 | 1 | 209 |
| | ZYPNK4 | 1 | 2 | 299 |
| | ZYPNK5 | 2,5 | 0,5 | 369 |
| | ZYPNK6 | 2,5 | 1 | 409 |
| | ZYPNK7 | 2,5 | 2 | 489 |
| Porte avant droite | ZYPNP1 | 1 | 0 | 99 |
| | ZYPNP2 | 1 | 0,5 | 169 |
| | ZYPNP3 | 1 | 1 | 209 |
| | ZYPNP4 | 1 | 2 | 299 |
| | ZYPNP5 | 2,5 | 0,5 | 369 |
| | ZYPNP6 | 2,5 | 1 | 409 |
| | ZYPNP7 | 2,5 | 2 | 489 |
| Porte arrière gauche | ZYPNM1 | 1 | 0 | 99 |
| | ZYPNM2 | 1 | 0,5 | 169 |
| | ZYPNM3 | 1 | 1 | 209 |
| | ZYPNM4 | 1 | 2 | 299 |
| | ZYPNM5 | 2,5 | 0,5 | 369 |
| | ZYPNM6 | 2,5 | 1 | 409 |
| | ZYPNM7 | 2,5 | 2 | 489 |
| Porte arrière droite | ZYPNN1 | 1 | 0 | 99 |
| | ZYPNN2 | 1 | 0,5 | 169 |
| | ZYPNN3 | 1 | 1 | 209 |
| | ZYPNN4 | 1 | 2 | 299 |
| | ZYPNN5 | 2,5 | 0,5 | 369 |
| | ZYPNN6 | 2,5 | 1 | 409 |
| | ZYPNN7 | 2,5 | 2 | 489 |

Mémento Forfaits Carrosserie 2022



Version 2022

Document consultable sur place **(C)** (« C » correspondant au tarif C en vigueur pour cette édition – déclinée en tarif A, B, C et D).